

# Dシリーズ

D-SERIES

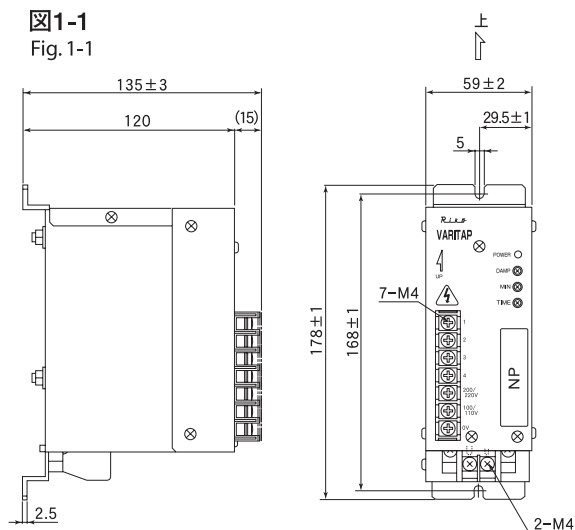
■外形寸法 Outer dimensions

Rikō

Rikō

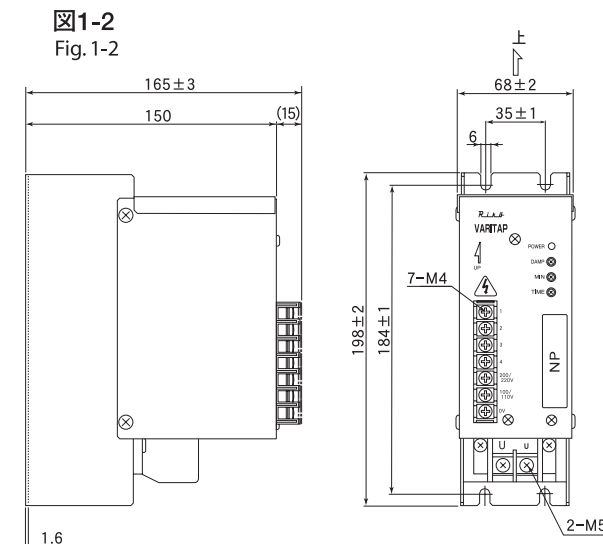
## ◆VSCD-20/30

図1-1  
Fig. 1-1



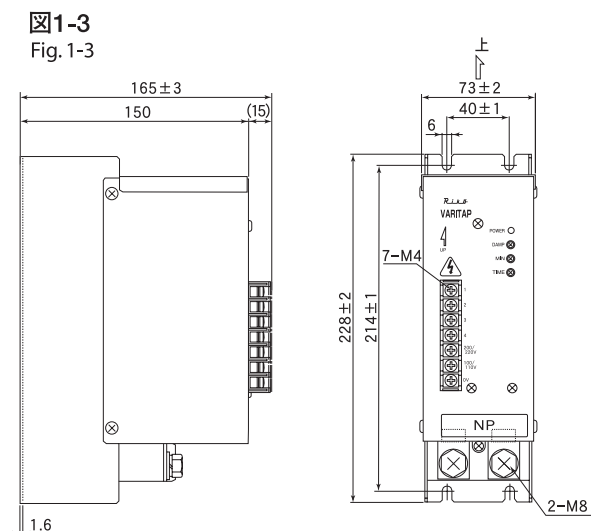
## ◆VSCD-50

図1-2  
Fig. 1-2



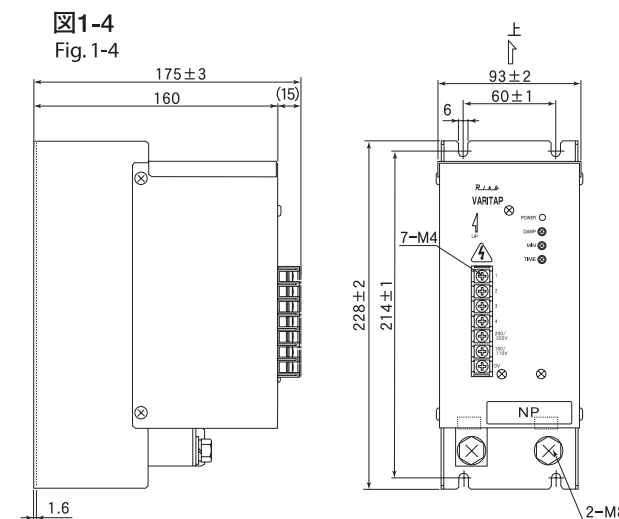
## ◆VSCD-75

図1-3  
Fig. 1-3



## ◆VSCD-100

図1-4  
Fig. 1-4



改良等により、予告無く形状等の変更することがあります。



株式会社 東京理工舎

本社 東京都北区

営業部 生産部 技術部 総務・経理部  
〒338-0823 埼玉県さいたま市桜区栄和1-4-30  
TEL 048-856-3851(大代表) FAX 048-856-3861  
E-mail: eigyou@tokyorikosha.co.jp  
http://www.tokyorikosha.co.jp

大阪営業所 〒532-0011 大阪市淀川区西中島4-6-19 木川ビル  
TEL 06-6304-1283(代) FAX 06-6304-1289  
E-mail: osaka@tokyorikosha.co.jp

東海営業所 〒435-0014 静岡県浜松市大蒲町88-13  
TEL 053-462-8655(代) FAX 053-462-8576

福岡営業所 〒814-0153 福岡市城南区樋井川2-20-1  
TEL 092-861-7113(代) FAX 092-801-3005

CAT.NO.1082 2007.4.B

# バリタップ®

VARITAP

# VSCDシリーズ

VSCD SERIES

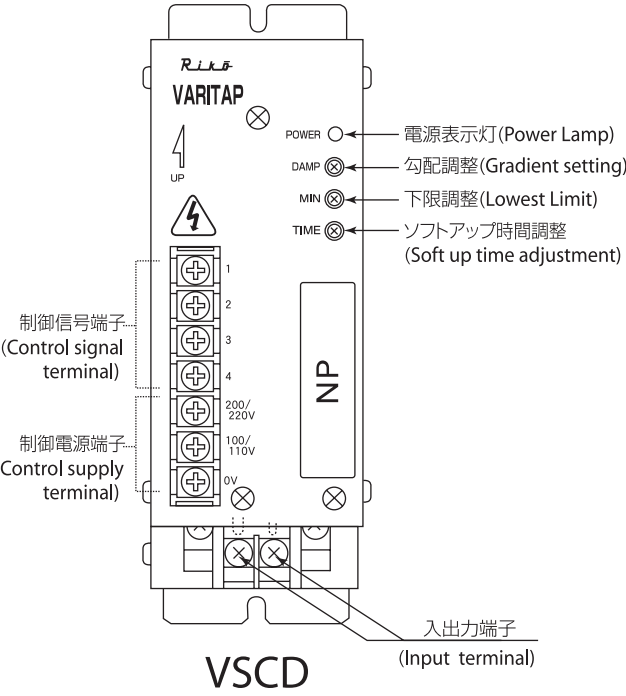


電源システムをクリエイトする  
株式会社 東京理工舎

TOKYO RIKOSHA CO.,LTD



VSCDシリーズ



■特 長

- 1. 周波数自動切換  
50/60Hzを自動で判別しますので切換の必要がありません。
- 2. 小型・軽量・低コストです。
- 3. 出力は、直線性に優れています。
- 4. ソフトアップ時間は、0.2～8秒の可変が可能です。
- 5. 誘導性負荷に対応  
変圧器一次制御、モーター、ハロゲンランプ(ソフトアップ利用による)

Feature

- 1. Automatic change for frequency  
VSCD series distinguish 50/60 Hz automatical
- 2. Compact & Low Price(Comparision with P series)
- 3. Excellent out put in straight line
- 4. It is possible to vary the soft up by 0.2～8 second
- 5. Equivalent inductive load  
Transformer primary control,a motor, Halogen lamp(tage of soft up time)

■記 号

DAMP: (勾配設定)	入力信号に対する出力勾配調整が出来ます。0～100%
MIN: (下限設定)	入力信号下限時の出力電圧調整が出来ます。0～100%
TIME: (ソフトアップ時間調整)	ソフトアップ時間の設定が出来ます。約0.2～8秒

Sing Function

DAMP: (Gradient setting)	Gradient adjustment can be made for the input signal by 0～100%
MIN: (LowestLimit)	Output voltage adjustment can be made by 0～100% when the input signal at lowest limit
TIME: (Soft up time adjustment)	The soft up time set can be made (0.2～8second)

■共通仕様

入 力 信 号	4～20mA DC (200Ω) 、0.8～4V DC (100KΩ) 手動設定、無電圧接点
相 数	単相 (Dタイプ)
制 御 方 式	位相制御 (単相Dシリーズ)
周 波 数	50Hz／60Hz
定格回路電圧	100／110、200／220V共用
電 圧 範 囲	±10%
定 格 電 流	20、30、50、75、100A
ソフトスタート	約0.2秒
ソフトアップ	約0.2～8秒可変
出力調整範囲	0～98%
勾配調整範囲	0～100%
周 囲 温 度	0～60℃ (40℃以上では電流低減)
適 用 負 荷	抵抗負荷、変圧器1次制御
絶 縁 抵 抗	電力回路 ― ケース間 DC500メガにて50MΩ以上
絶 縁 耐 圧	電力回路 ― ケース間 AC1.5KV 1分間

Common specificatins

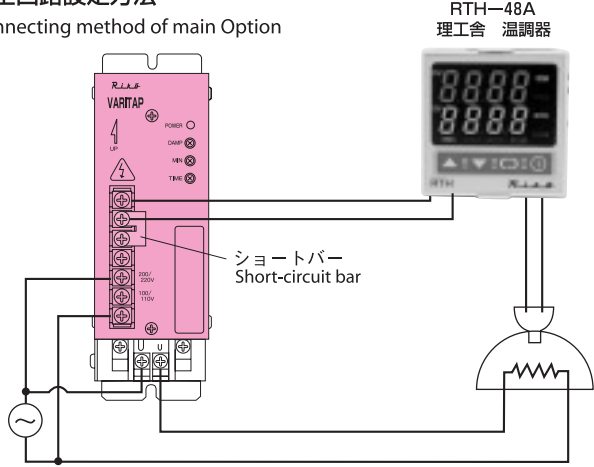
Input signal: 4～20 mA DC (200 ohms), 0.8 to 4V DC (100 Kohms) manual setting, no voltage contact
Phase: Single phase (D- type)
Control system: Phase control (Single phase D-series)
Frequency: 50/60 Hz
Rated circuit voltage: 100/110 and 200/220 V common
Voltage range: ±10%
Rated current: 20, 30, 50, 75, 100, A
Soft start: approx. 0.2 sec.
Soft up: approx. 0.2 to 8 sec variable
Output adjustable range: 0～98%
Gradient adjustable range: 0～100%
Ambient temperature: 0～60℃ (current reduced at 40℃)
Applicable load: Resistance load, transformer primary control
Insulation resistance: 50Mohms at 500 VDC Megger between
Voltage: power circuit and ground over Insulation with stand
1.5 KVAC for 1 minute between power circuit and ground

■単相個別仕様 100/110V、200/220V Single phase individual specification 単位 unit: mm

型 式 Model	定格電流 Rated current	容 量 Capacity	図 番 Fig.No.	幅 Width	奥行 Depth	高さ Height	質 量 Mass	発生熱量 Calorific value	標準在庫 Standard inventory
VSCD-20	20A	4KVA	1-1	59	135	178	1.1kg (1.5kg)	25W	●
VSCD-30	30A	6KVA	1-1	59	135	178	1.1kg (1.5kg)	36W	●
VSCD-50	50A	10KVA	1-2	68	165	198	2.4kg (2.7kg)	50W	●
VSCD-75	75A	15KVA	1-3	73	165	228	2.9kg (3.2kg)	75W	●
VSCD-100	100A	20KVA	1-4	93	175	228	3.1kg (3.4kg)	100W	●

■主回路設定方法

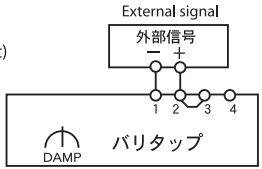
Connecting method of main Option



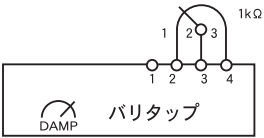
■設定回路接続方法

Connecting method of setting circuit

- (1) 電流信号4～20mA入力  
(1) Current signal (4～20 mA input)



- (2) 手動設定 (外部設定器付)  
(2) Manual setting (with external setting unit)



■速断ヒューズ

Quick-melting fuse

バリタップ機種 VARITAP Type		型式 Quick acting Model		外形寸法    Demensionas (mm)							外形図 Fig
				A	B	C	φE	W	T	D	
200V用 for 200V	20A	600CF-20(日之出)	HINODE	38	9.5	—	φ10.4	—	—	—	2 - 1
	30A	600CF-30(日之出)	HINODE	38	9.5	—	φ10.4	—	—	—	2 - 1
	50A	F25P-50(日之出)	HINODE	82	62	42	φ20	18	2.5	11×8.5	2 - 2
	75A	F25P-75(日之出)	HINODE	82	62	27	φ23	18	3	11×8.5	2 - 2
	100A	F25P-100(日之出)	HINODE	82	62	27	φ23	18	3	11×8.5	2 - 2

■ヒューズホルダー・ヒューズ固定台 Fuse Holders

バリタップ機種	VARITAP Type	型 式	Fuse holser Model	外形図 Fig
20A、30A用	for 20A、30A	FU-30 (吉田)	YOSHIDA	2-3
50A、75A、100A用	for 50A、75A、100A	A4-26465 (東京理工舎)	Tokyo rikosha	2-4

\*全機種外付けになります

\*50A以上のヒューズ固定台はヒューズ1本に付き2個

\* All type install outside

\* In case of types over 50A,you need two fuse holders per a Quick acting fuse

■外形図 Outline dimensional drawings

図2-1  
Fig. 2-1

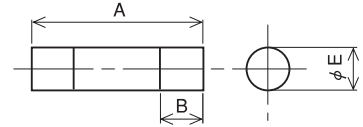


図2-2  
Fig.2-2

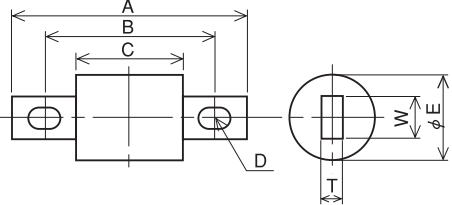


図2-3  
Fig. 2-3

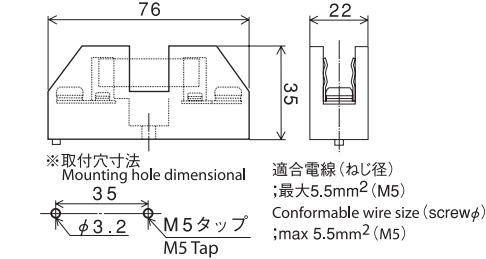
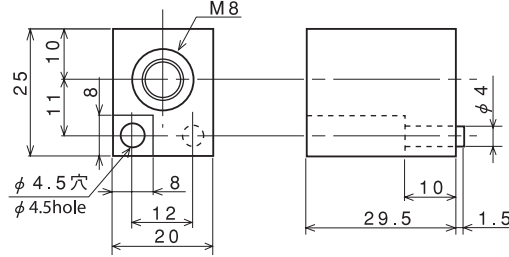


図2-4  
Fig. 2-4



※ヒューズ固定方法 Method of fixing a Quick acting fuse

