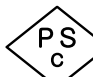


SK-8900

**SATO**  
 SATO KEIRYOKI MFG. CO., LTD.

# 赤外線放射温度計 SK-8900

No.8262-00 ￥13,800 (税込￥14,490)


 マーク付  
**SK JQA**

## 【特長】

- 放射率の設定ができます (0.95、0.90、0.85の3点切替)
- 暗い場所でも温度指示値が読める液晶バックライト機能付
- オートパワーオフ機能付
- 自動ホールド機能付

測定範囲：-40℃～450℃

測定精度：-40.0℃～-20.0℃：±3℃

-19.9℃～399℃：±2%rdgまたは

±2℃のいずれか大きい値

400℃～450℃：±2.5%rdg

放射率：0.95、0.90、0.85

距離係数：D：S=10：1 (D：測定距離、S：測定領域直径)

表示部



温度表示

放射率切替キー

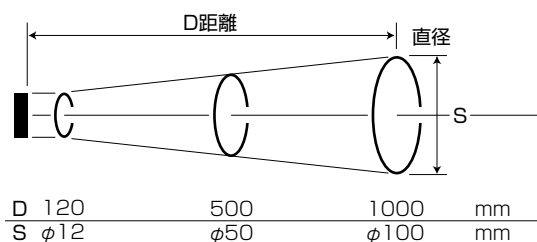
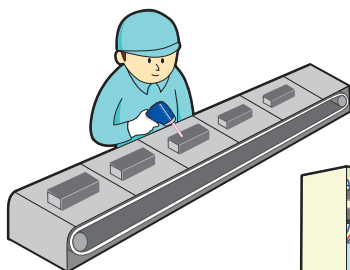
バックライトON/OFFキー

レーザーマーカON/OFFキー

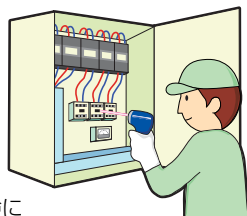
測定キー

## 【測定領域】

本器の測定領域は、測定距離によって下図のように変化します。


 ビニールケース装着時  
 (イメージ)


成型加工の温度管理に



電気設備の保守・点検に



## 安全に関するご注意

 正しく安全にお使いいただくため、  
 ご使用前に必ず「取扱説明書」をよくお読みください。

 目に向けてレーザを照射しないでください。  
 (MAX1.0mW 650nmクラス2レーザ製品)

SATO KEIRYOKI MFG. CO., LTD.

# SATOの便利な放射温度計シリーズ

## ポケット放射温度計 PC-8400 II

No.1081-00

¥5,600 (税込¥5,880)

放射率設定機能 ( $\epsilon = 0.05 \sim 1.00$ )



測定範囲:  $-60^{\circ}\text{C} \sim 240^{\circ}\text{C}$

測定精度:  $-60^{\circ}\text{C} \sim -41^{\circ}\text{C} : \pm 5^{\circ}\text{C}$      $-40^{\circ}\text{C} \sim -21^{\circ}\text{C} : \pm 4^{\circ}\text{C}$   
 $-20^{\circ}\text{C} \sim -0.1^{\circ}\text{C} : \pm 3^{\circ}\text{C}$      $0^{\circ}\text{C} \sim 99.9^{\circ}\text{C} : \pm 2^{\circ}\text{C}$   
 $100^{\circ}\text{C} \sim 199^{\circ}\text{C} : \pm 3\% \text{rdg}$   
 $200^{\circ}\text{C} \sim 240^{\circ}\text{C} : \pm 4\% \text{rdg}$

距離係数: D : S = 6 : 1

寸法・質量: (W) 51 × (H) 122 × (D) 22.5mm 約63g (電池含む)

## 赤外線放射温度計 SK-8700 II

No.8261-00

¥10,400 (税込¥10,920)

バックライト機能付  
ホールド機能付  
レーザーマーカーON、OFF可能

レーザー  
マーカー付

PSCマーク付

測定範囲:  $-20 \sim 315^{\circ}\text{C}$

測定精度:  $-20 \sim 100^{\circ}\text{C} : \pm 2^{\circ}\text{C}$   
 $101 \sim 315^{\circ}\text{C} : \pm 2\% \text{rdg}$

放射率: 0.95 固定

距離係数: D : S = 8 : 1

寸法・質量: (W) 41.5 × (H) 160  
× (D) 65mm  
約140g (電池含む)



## 赤外線放射温度計 SK-8110

No.8211-00

¥29,800 (税込¥31,290)



共通仕様

測定範囲:  $-40 \sim 400^{\circ}\text{C}$  (1°C ステップ)

測定精度:  $0 \sim 200^{\circ}\text{C} : \pm 2^{\circ}\text{C}$

$200^{\circ}\text{C}$  以上:  $\pm 1\% \text{rdg}$

$0^{\circ}\text{C}$  以下:  $\pm 5^{\circ}\text{C}$

放射率: 0.95, 0.90, 0.85 の3点切替。

## 赤外線放射温度計 SK-8120

No.8212-00

¥32,800 (税込¥34,440)



アラーム設定  
上限および下限の  
アラーム設定  
が可能

レーザーマーカー: サークルマーカー (PSC マーク付)

防滴構造: IP54

距離係数: D : S = 15 : 1

バックライト機能付

寸法・質量: (W) 27.5 × (H) 44 × (D) 152mm 約140g (電池含む)

SK SATOホームページ インターネット上で、いつでも最新の製品情報をご覧いただけます。

URL: <http://www.sksato.co.jp> E-mail: [info@sksato.co.jp](mailto:info@sksato.co.jp)

このパンフレットは、森林資源保護のため再生紙を利用しています。

R100

ISO9001:2000 宮城工場 ISO14001 本社 朝霞配送センター

人と地球と未来を測る。

**SK 株式会社 佐藤計量器製作所**

本社 〒101-0037 東京都千代田区神田西福田町3 ☎03-3254-8111 (代) FAX03-3254-8119  
大阪支店 〒540-0037 大阪市中央区内平野町2-1-10 ☎06-6944-0921 (代) FAX06-6944-0926  
札幌営業所 〒001-0020 札幌市北区北20条西4-2-17 ☎011-758-0051 (代) FAX011-758-0065  
仙台営業所 〒989-1304 宮城県柴田郡村田町西ヶ丘25-1 ☎0224-83-4781 (代) FAX0224-83-4770  
名古屋営業所 〒460-0011 名古屋市中区大須1-3-16 ☎052-204-1234 (代) FAX052-204-1123  
北陸営業所 〒918-8026 福井県福井市測2-1-506 ☎0776-35-7778 (代) FAX0776-36-0170  
福岡営業所 〒812-0011 福岡市博多区博多駅前4-18-26 ☎092-451-1685 (代) FAX092-451-1688  
東京工場 〒174-0072 東京都板橋区南常盤台2-9-18 ☎03-3958-2321 (代) FAX03-3958-2325  
宮城工場 〒989-1304 宮城県柴田郡村田町西ヶ丘25-1 ☎0224-83-2110 (代) FAX0224-83-4770  
配送センター 〒351-0012 埼玉県朝霞市栄町1-3-38 ☎048-465-5977 (代) FAX048-465-7929

●仕様および外観は、改良のため予告なく変更することがあります。●価格は平成17年6月現在の価格 (税込価格) です。

おもとは...

E.06.30