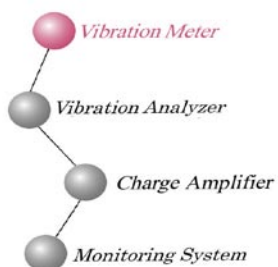


“安全と快適”そのニーズにこたえる

SHOWA



アンプ内蔵センサ用 4チャンネル電源 *Model-9400-4*

- アンプ内蔵型加速度検出器（ICP タイプ）を駆動するための電源です。
- 小型軽量で使い勝手が良いです。
- 4 台のセンサを同時にドライブできます。



写真は、4チャンネル電源と3軸加速度センサ MODEL-2460 を組み合わせた例です。

アンプ内蔵センサ用 4チャンネル電源

Model-9400-4

概 要

MODEL-9400-4 は、アンプ内蔵型加速度検出器を駆動するための電源です。チャンネル数は4チャンネルがスタンダードです。また、8チャンネル、16チャンネル等任意のチャンネルで製作することが可能です。

仕 様

入力端子 : BNC コネクタ、4チャンネル
 検出器駆動電源 : DC24V、4mA
 周波数範囲 : 5Hz (−0.5dB) ~ センサの周波数上限まで。
 (出力側の接続機器の入力抵抗が1MΩ以上の場合)
 出力端子 : BNC コネクタ、4チャンネル
 使用温度範囲 : −10℃ ~ +60℃

構 成

- 4チャンネル電源 Model-9400-4 1台
- 電源ケーブル 1本
- 取扱説明書 1部

外 観



正面パネル



背面パネル

適合センサ例

外形						
型式	2460	2431	2250A-10	784A	786A	786F
特長	3軸 キュービック型	小型、軽量	軽量 0.4g コネクタタイプ	一般用 ローコスト	スタンダード、低 周波数、風車用	防水 ケーブル直出し
感度 [mV/(m/s ²)]	10	1	1	10	10	10
最大加速度 (m/s ²)	400	2200	5000	500	800	800
周波数範囲 (Hz)	1 ~ 5k	0.8 ~ 16k	2 ~ 15k	2 ~ 20k	0.5 ~ 14k	0.5 ~ 13k
温度範囲 (℃)	−50 ~ +110	−30 ~ +110	−55 ~ +125	−50 ~ +120	−50 ~ +120	−50 ~ +120
外形寸法 (mm)	14.2□	Hex9 × 10.25	5.8 × 3.6 × 7.6	Hex18 × 46	Hex22 × 46	Hex22 × 46
質量 (g)	8.1	2.9	0.4	45	90	90
メーカー	SHOWA	SHOWA	ENDEVCO	WILCOXON	WILCOXON	WILCOXON

SHOWA “安全と快適” そのニーズにこたえる

昭和測器株式会社

●本社／〒101-0024 東京都千代田区神田和泉町1-5-9

TEL 03-3866-3210 FAX 03-3866-3060

●工場／〒193-0844 東京都八王子市高尾町1547-1

TEL 0426-64-3232 FAX 0426-64-3276

URL...<http://www.showasokki.co.jp>

代理店